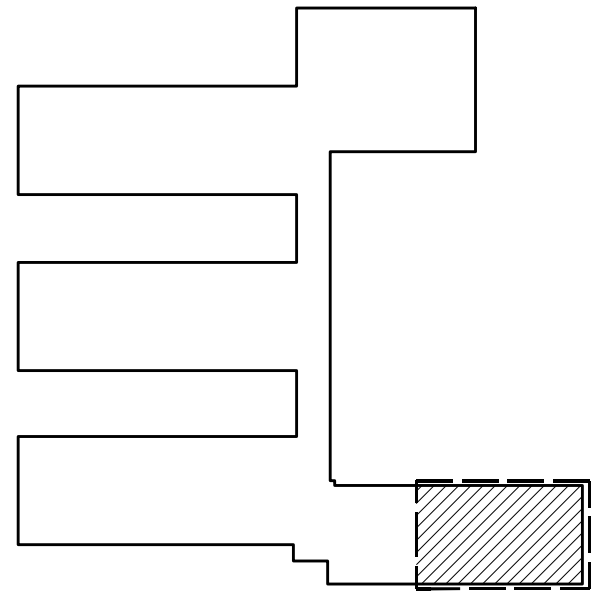


SCHEMAT



NR	POMIESZCZENIE	POSADZKA	m ²
1/01	KŁATKA SCHODOWA	PLYTKI	2,20
1/02	WC	PLYTKI	1,10
1/03	KOMUNIKACJA	WYKŁADZINA	23,15
1/04	MAGAZYN	PLYTKI	4,60
1/05	PRZYGOTOWALNIA WSTĘPNA	PLYTKI	4,50
1/06	KUCHNIA	PLYTKI	29,15
1/07	WYDAWANIE POSILKÓW	PLYTKI	7,30
1/08	ZMYWALNIA	PLYTKI	7,30
1/09	POM. SOCJALNE	WYKŁADZINA	5,40
1/10	ŁAZIENKA	PLYTKI	3,40
1/11	POM. ADMINISTRACYJNE	WYKŁADZINA	7,00
1/12	STOŁÓWKA	WYKŁADZINA	71,50
1/13	STOŁÓWKA	WYKŁADZINA	30,75
1/14	KŁATKA SCHODOWA	PLYTKI	25,70
POWIERZCHNIA UŻYTKOWA PARTERU			223,05

LEGENDA	
	PRZEGRODY ISTNIEJĄCE
	ELEMENTY DO WYBURZENIA
	PRZEGRODY PROJEKTOWANE

CAD PLAN
SPÓŁKA Z O.O.

CAD PLAN SPÓŁKA Z O.O.
UL. SŁODWICZA 1D
15-535 BIAŁYSTOK
TEL. 506 10 90 94
KONTAKT@CADPLAN.PL

PROJEKT WYKONAWCZY
inwestycji polegającej na przebudowie budynku
w szczególności bloku żywieniowego w Szkole
Podstawowej nr 4 położonej na dz. nr ewid. gr. 32 999/14
przy ul. Wojska Polskiego 13 w Suwałkach

INWESTOR: **Miasto Suwałki**
ul. Mickiewicza 1, 16-400 Suwałki

PROJEKTANCI: **ARCHITEKTURA** PODPISY:
mgr inż. arch. Maciej Dybaki upr. nr B1-PdOKK/75/06/2007
mgr inż. arch. Jolita Fiedorczuk upr. nr 5/PDOKK/2014 (sprawdzający)

RZUT BLOKU ŻYWIENIOWEGO - RZUT BUDOWLANY		
SKALA:	NR RYSUNKU:	
	1:50	A02
DATA:	NR STRONY:	
20 sierpnia 2020 r.		